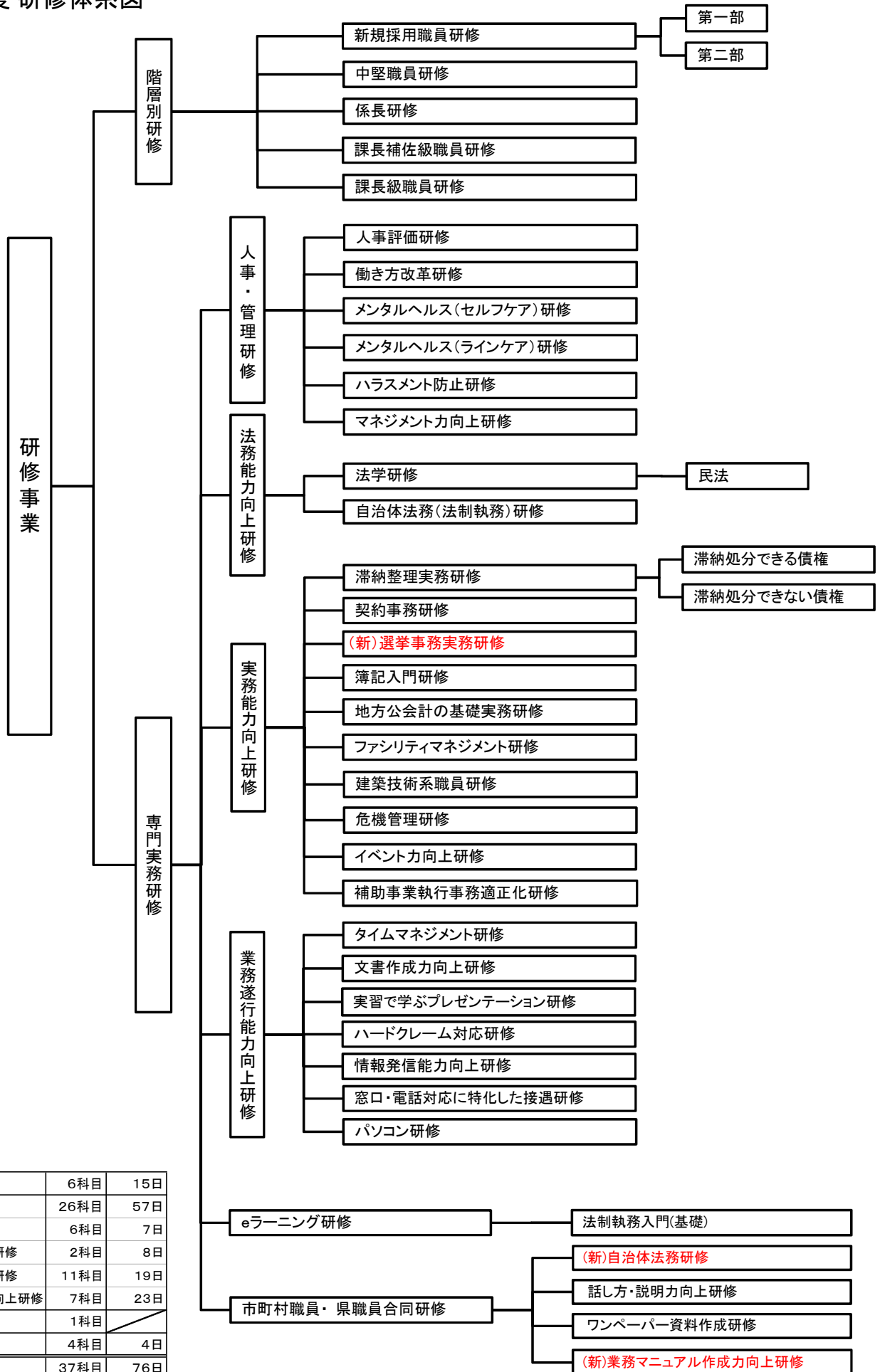


令和2年度 研修体系図



階層別研修	6科目	15日
専門実務研修	26科目	57日
人事・管理研修	6科目	7日
法務能力向上研修	2科目	8日
実務能力向上研修	11科目	19日
業務遂行能力向上研修	7科目	23日
eラーニング研修	1科目	
合同研修	4科目	4日
合計	37科目	76日